

其他奖学金

自费来华留学生申请者，可申请江西省政府奖学金和“留学江财”奖学金（此两类奖学金不叠加）。

► 江西省政府奖学金

由江西省人民政府出资设立，用于招收对华友好、成绩优秀、品德优良的来华留学生，包括博士研究生、硕士研究生、本科生和学习半年以上的进修生（含语言生）。

学历项目：

A 类奖学金：每人每年 25,000 元（博士研究生和硕士研究生）；

B 类奖学金：每人每年 20,000 元（本科生）；

非学历项目：

C 类奖学金：每人每年 6,000 元（语言进修生）；

注：学校每年会根据上级通知要求，按照公平、公正、公开的原则遴选，审核通过后予以发放，具体奖学金条件及要求以当年通知为准。

► “留学江财”奖学金

由江西财经大学设立，用于招收优秀自费来华留学生，在学费中直接减免。

学历项目：

A 类奖学金：每人每年 15,000 元；

B 类奖学金：每人每年 10,000 元；

C 类奖学金：每人每年 6,000 元；

非学历项目：

D 类奖学金：每人每年 14,000 元；

注：学历新生第一学年可享受“留学江财”A 类奖学金，非学历新生可享受“留学江财”D 类奖学金。奖学金种类根据上一学年成绩和综合表现进行动态调整。

更多关于江西省政府奖学金和“留学江财”奖学金信息，请咨询海外教育学院招生专员或访问江西财经大学海外教育学院网站 <http://oesenglish.jxufe.cn/>

申请资格

- 非中国籍公民，身心健康；持有有效护照，遵守中国法律和本校规章制度；
- 攻读学士学位者，须具有高中毕业证，原则上不超过25岁；
- 攻读硕士学位者，须具有学士学位，原则上不超过35岁；
- 攻读博士学位者，须具有硕士学位，原则上不超过40岁；

申请材料

- 护照（原则上有效期应为十二个月以上），申请人需提交清晰、完整的扫描件；
- 经公证的最高学历证明，申请人为应届毕业生的，须另外提交本人就读学校出具的预毕业证明；
- 语言能力证明，本科生项目需提交 HSK4 级证书，硕士、博士生中文授课项目需提交 HSK5 级证书；英文授课项目需提交托福 80 或雅思 6 分及以上成绩单或者前置学位为全英文授课的相关证明；
- 成绩单（中英文以外文本须附经公证的中文或英文译文）；
- 推荐信（申请攻读硕士、博士学位者须提交两名教授或副教授的推荐信，用中文或英文书写）；
- 年龄不满 18 岁的申请人，须提交在华法定监护人的相关法律文件；
- 《外国人体格检查表》；
- 无犯罪记录证明（近半年）；
- 学习计划或研究计划（最少 1000 字，仅适用于硕士和博士项目的申请者）；
- 中国政府奖学金项目的申请者需提供《中国政府奖学金申请表》和导师接收函；
- 银行存款证明（最低 5000 美元，仅适用于自费生）。



收费标准

学费（元/年）

学士学位项目：26,000 元/年

硕士学位项目：30,000 元/年

博士学位项目：34,000 元/年

汉语言培训项目：20,000 元/年



报名费（500 元/人）



住宿费（元/人/年）

单人间：6,000 元/人/年

标准间：3,000 元/人/年

报名费

500 元/人



留学生公寓

◆ 卧室：单人间，标准间

◆ 公共厨房：配有电磁炉、微波炉、油烟机和冰箱

◆ 洗衣房：配有洗衣机和烘干机

联系方式

江西财经大学来华留学生招生办公室

邮件地址：中国江西省南昌市昌北国家经济技术开发区双港东大街 169 号

邮编：330013

电话：0086-791-83807960

招生专员：王琦（Archie）

电子邮箱：wangqi@jxufe.edu.cn

江西财经大学官网：<http://english.jxufe.cn/>

海外教育学院官网：<http://oesenglish.jxufe.cn/>



2024 ▶▶▶

江西财经大学

留学生招生手册

江西财经大学概述

江西财经大学创建于1923年，是一所由财政部、教育部、江西省人民政府共建，以经济、管理类学科为主，法、工、文、理、农、教育、哲学、历史、艺术等学科协调发展的高等财经学府。

学校秉承“信敏廉毅”的校训和“敬业乐群、臻于至善”的大学精神，形成了培养具有“信敏廉毅”素质的创新创业型人才的办学特色。学校坚持质量立校、特色兴校、人才强校、法德治校，形成了在红土地上培育创新创业型人才的办学模式，走出了在欠发达地区办人民满意高校的新路子。站在新起点，踏上新征程，吹响全面转型建设高水平学术研究型大学、全国一流数字财经大学和服务江西经济社会发展标杆大学的号角，在推进建设高水平财经大学的道路上追求卓越与创新，向着“建设特色鲜明、优势突出、人民满意、国际知名的高水平财经大学”的目标阔步前行。

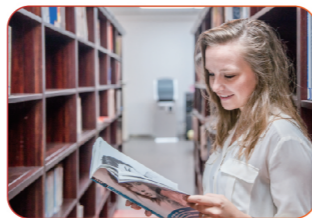
学校坚持开放办学，与美国、加拿大、英国、法国、澳大利亚、芬兰、丹麦、葡萄牙等40余个国家和地区的160余所高校建立了稳定的合作与交流关系。学校高度重视来华留学生教育，建立了从本科、硕士到博士层次的来华留学教育体系。自1997年以来，累计培养来自151个国家的2639名留学生，现有在籍留学生549人。

学校践行“三全育人·双链并重·四轮驱动”的来华留学生培养模式，为实现来华留学生的高质量培养提供机制保障。一是以习近平总书记的外交思想与教育重要论述为指导，开展来华留学生“全程、全员、全方位”教育，涵养留学生的知华友华情怀与构建人类命运共同体的意识；二是同步开展“课程体系链”与“实践体系链”的双链建设，依托财经类专业学科优势，创新课程体系与实践体系，在拓宽学术视野的同时提升学生的职业素养与实践能力；三是构建“文化促动、课堂带动、实践推动、平台助动”的四轮驱动机制，通过文化浸润、课堂教学、社会实践以及实训平台四方面的共同作用，实现来华留学生专业教育与文化情怀的横向融通和培养全过程的纵向贯通。

招收项目及学制

学历教育项目

- 本科项目:标准学制4年(最长修业年限6年)
- 硕士项目:标准学制2年(最长修业年限3年)
- 博士项目:标准学制4年(最长修业年限6年)



非学历教育项目

- 汉语言培训项目:1-2个学期
- 夏令营:2周



学历教育项目

入学时间：每年九月

项目层次	项目名称	授课语言	学制
本科	市场营销	英文	4年
	旅游管理	英文	4年
	国际商务	英文	4年
	计算机科学与技术	英文	4年
	汉语国际教育	中文	4年
硕士	旅游管理	英文	2年
	公共管理	英文	2年
	会计学	英文	2年
	国际商务	英文	2年
	经济学	英文	2年
	金融学	英文	2年
	企业管理	中文	3年
博士	汉语国际教育	中文	3年
	公共经济与管理	英文	4年
	会计学	英文	4年
	国际贸易学	英文	4年
	经济学	英文	4年
	金融学	英文	4年
	统计学	英文	4年

非学历教育项目

入学时间：每年三月和九月

● 汉语言培训项目

旨在全面提高来华留学生汉语听说读写的能力，熟练运用汉语进行沟通交流，了解中国传统文化和基本国情，知晓中国经济、政治制度和基本外交政策，为学生进一步深入学习汉语和了解中国文化、政治、经济、历史、地理等打下坚实基础。

● 夏令营

通过组织形式多样的夏令营活动，让来华留学生感受中国的魅力，提升对学习汉语和了解中国传统文化的兴趣。

奖学金

国家奖学金（江西财经大学受理机构编号：10421）

中国政府奖学金（CSC）

▶ 国别项目（A类）

该项目旨在为江西财经大学招收优秀来华留学本科生、硕士研究生、博士研究生和语言进修生，奖学金需根据中国政府与其他国家、机构、大学或国际组织之间所形成的教育交流协议或者共识而定，分为全额奖学金或部分奖学金，申请者需向所在国指定机构提出申请。

▶ 高校自主招生项目（B类）

★ 高水平研究生项目 ★

该项目旨在为江西财经大学招收相关专业的优秀来华留学博士研究生，分为全额奖学金或部分奖学金，申请者可直接向学校提出申请，由我校负责遴选和推荐。

★ 丝绸之路项目 ★

该项目旨在为江西财经大学招收相关专业的优秀来华留学硕士研究生，为“一带一路”沿线国家培养行业领军人才和优秀技能人才，分为全额奖学金或部分奖学金，申请者可直接向学校提出申请，由我校负责遴选和推荐。

更多关于中国政府奖学金信息，请访问中国政府奖学金信息管理平台：<https://www.campuschina.org/>

国际中文教师奖学金

该项目是由教育部中外语言交流合作中心设立，旨在为全球培养合格的海外中文教师，促进各国中文教育发展的全额（部分）奖学金。目前我校仅招收语言生，申请者可直接向学校提出申请，由我校负责遴选和推荐。

更多关于国际中文教师奖学金信息，请访问中外语言交流合作中心官网 <http://www.chinese.cn/>

江西财经大学海外教育学院

中国江西省南昌市昌北国家经济技术开发区双港东大街169号

0086-0791-83807960

wangqi@jxufe.edu.cn

<http://english.jxufe.edu.cn>
<http://oesenglish.jxufe.cn/>

